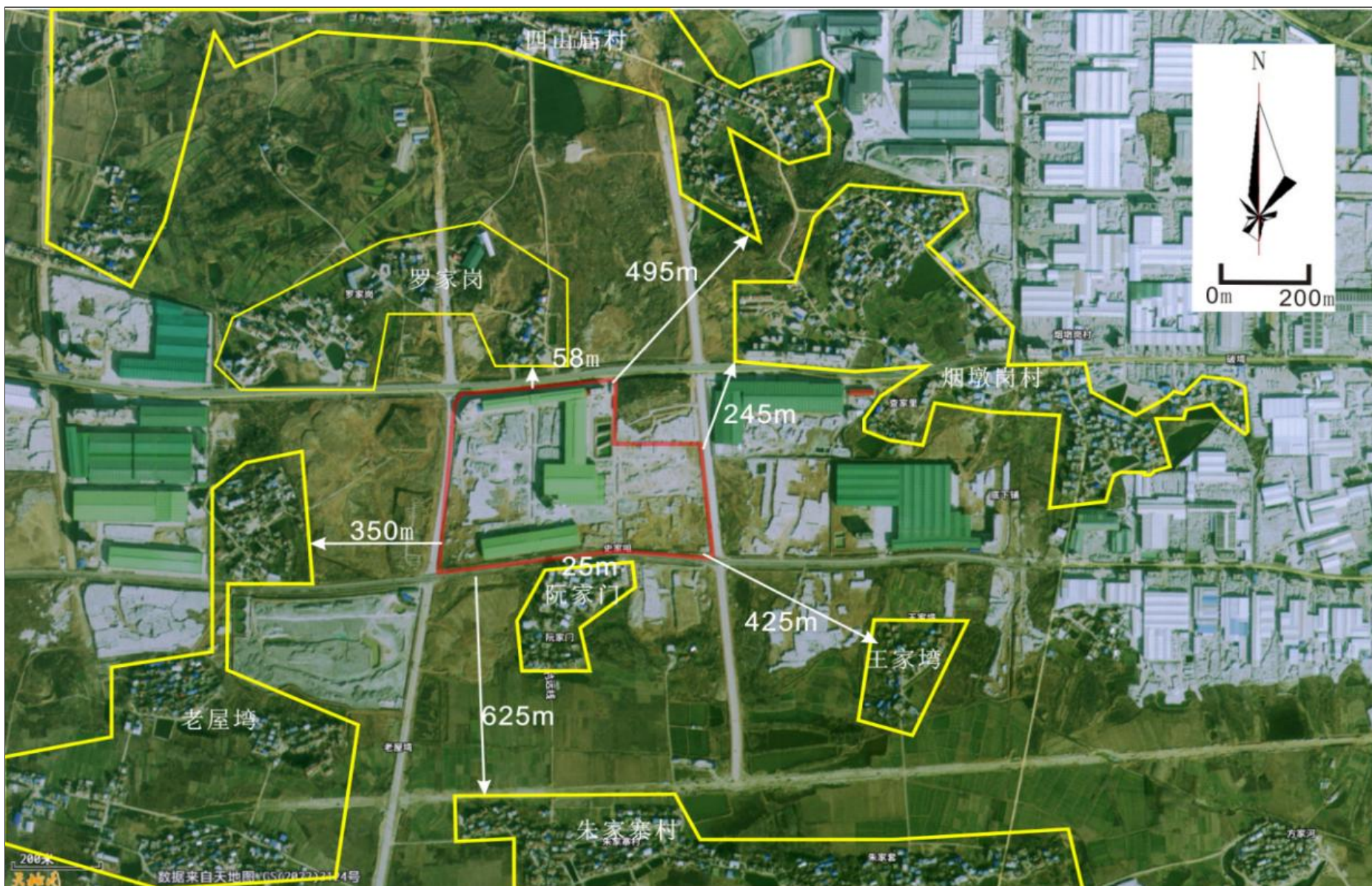
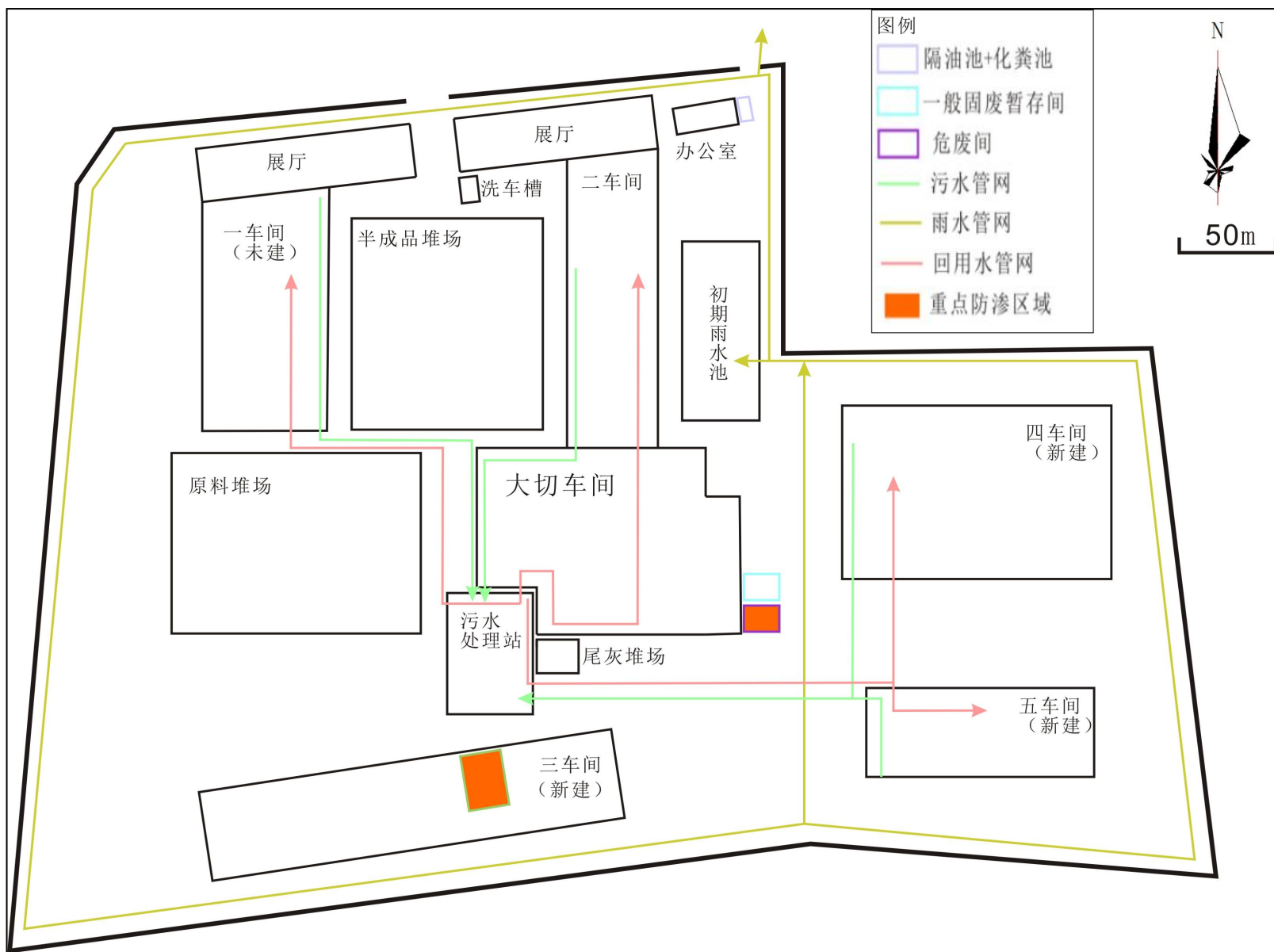


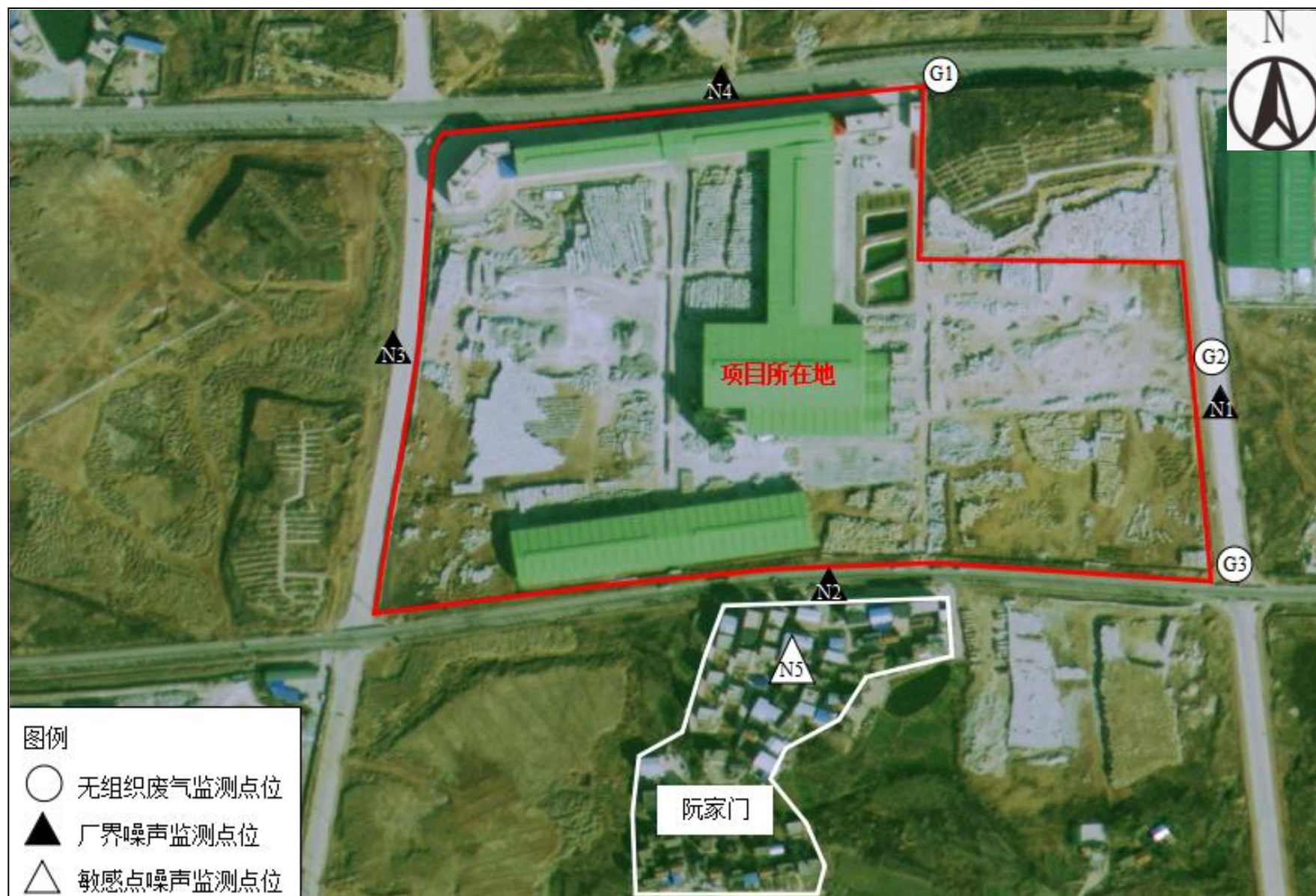
附图1 项目地理位置图



附图2 项目周边关系示意图



附图3 项目厂区平面布置图



附图 4 项目验收监测点位图



附图5 项目卫生防护距离包络线图

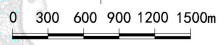
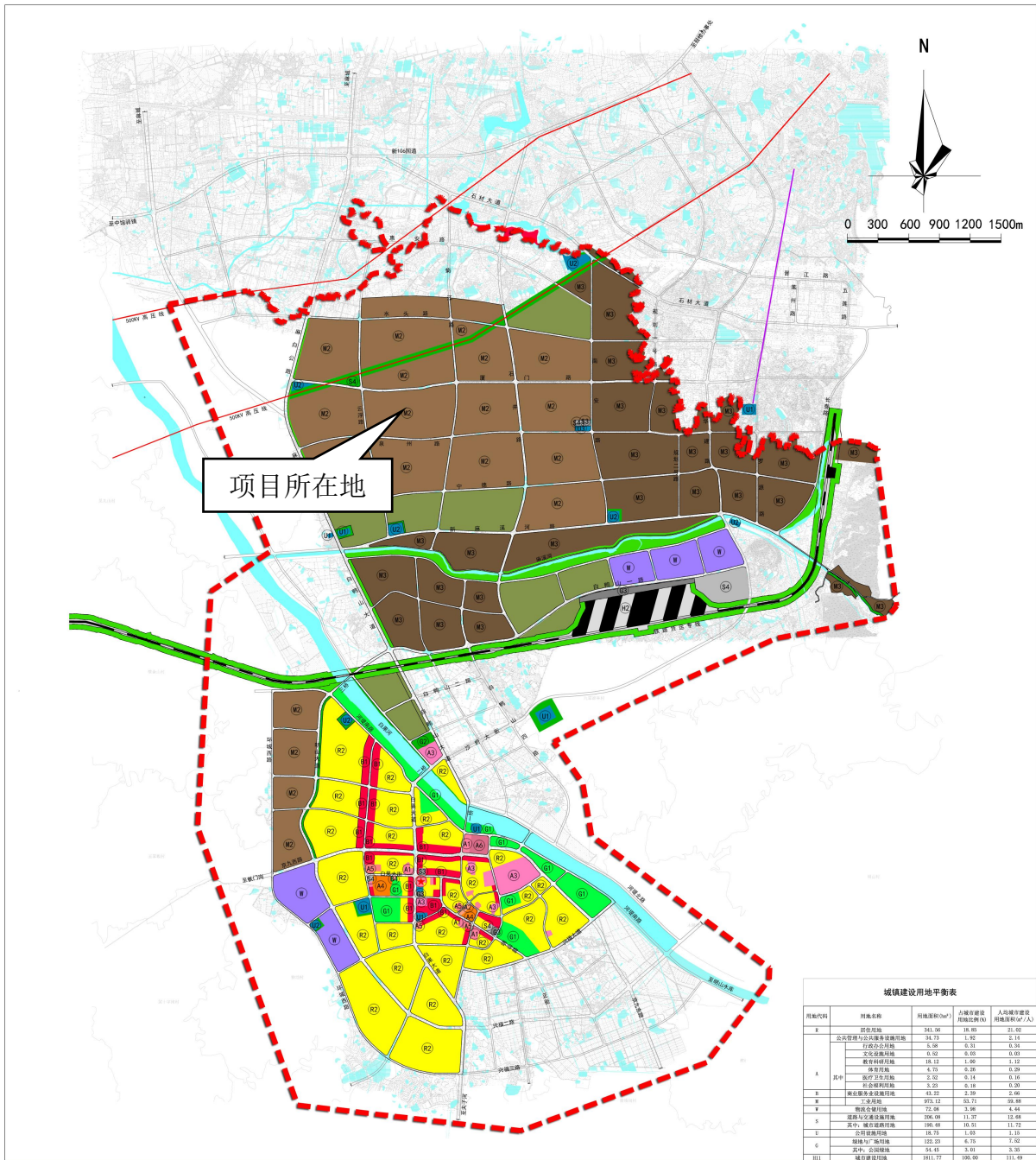


麻城市白果镇总体规划修编 (2018-2030)

the master planning of baiguo in macheng country (2018-2030)

Devotion & Nicety

镇区土地利用规划图



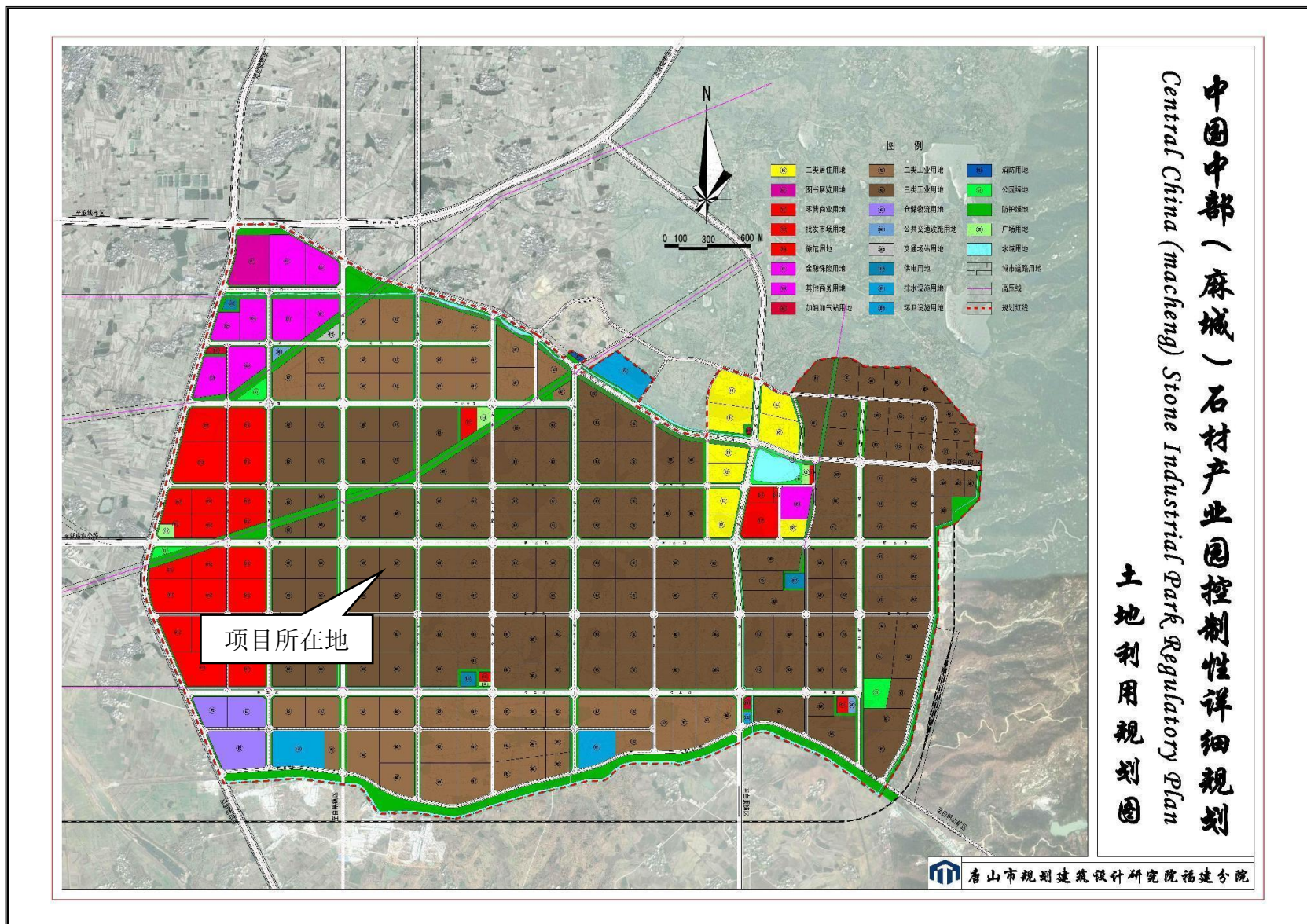
项目所在地

用地代码	用地名称	用地面积(ha)	占城镇建设用地的比例(%)	人均建设用地面积(m ² /人)
R	居住用地	341.96	18.85	21.02
	公共管理与公共服务设施用地	38.73	1.92	2.44
	文化设施用地	0.52	0.03	0.03
	教育科研用地	18.14	0.92	1.13
A	体育用地	4.35	0.23	0.29
	医疗卫生用地	2.52	0.14	0.16
B	社会福利用地	3.29	0.18	0.21
	物流仓储用地	43.22	2.29	2.96
W	工业用地	975.12	52.11	39.18
	物流仓储用地	72.08	3.90	4.44
S	道路与交通设施用地	206.08	11.27	12.68
	公用设施用地	18.73	0.98	1.10
E	农林用地	122.29	6.35	7.82
	发展备用地	34.15	1.81	3.35
其中：	公用设施	34.15	1.81	3.35
其中：	城镇建设用地	1841.27	100.00	111.49

图例

- R2 二类居住用地
- A1 行政办公用地
- A2 文化设施用地
- A3 教育科研用地
- A4 体育用地
- A5 医疗卫生用地
- A6 社会福利用地
- B 商业用地
- B1 公用设施营业网点用地
- B2 一类工业用地
- B3 二类工业用地
- B4 三类工业用地
- B5 物流仓储用地
- B6 城市道路用地
- S1 交通枢纽用地
- S2 交通场站用地
- S3 供应设施用地
- S4 环境设施用地
- S5 安全设施用地
- S6 公园绿地
- S7 防护绿地
- S8 广场用地
- S9 区域交通设施用地
- S10 水域
- S11 农林用地
- S12 发展备用地
- 规划控制区

附图 6 白果镇用地规划图



附图7 园区用地规划图